

Elektromotor



EM - 14

Drehmoment als Funktion der Spannung

Elektromagnetismus

Folie Dia Film Video PC-Programm Sonstiges Anz. Blätter: 1 Datum: 02.06.09

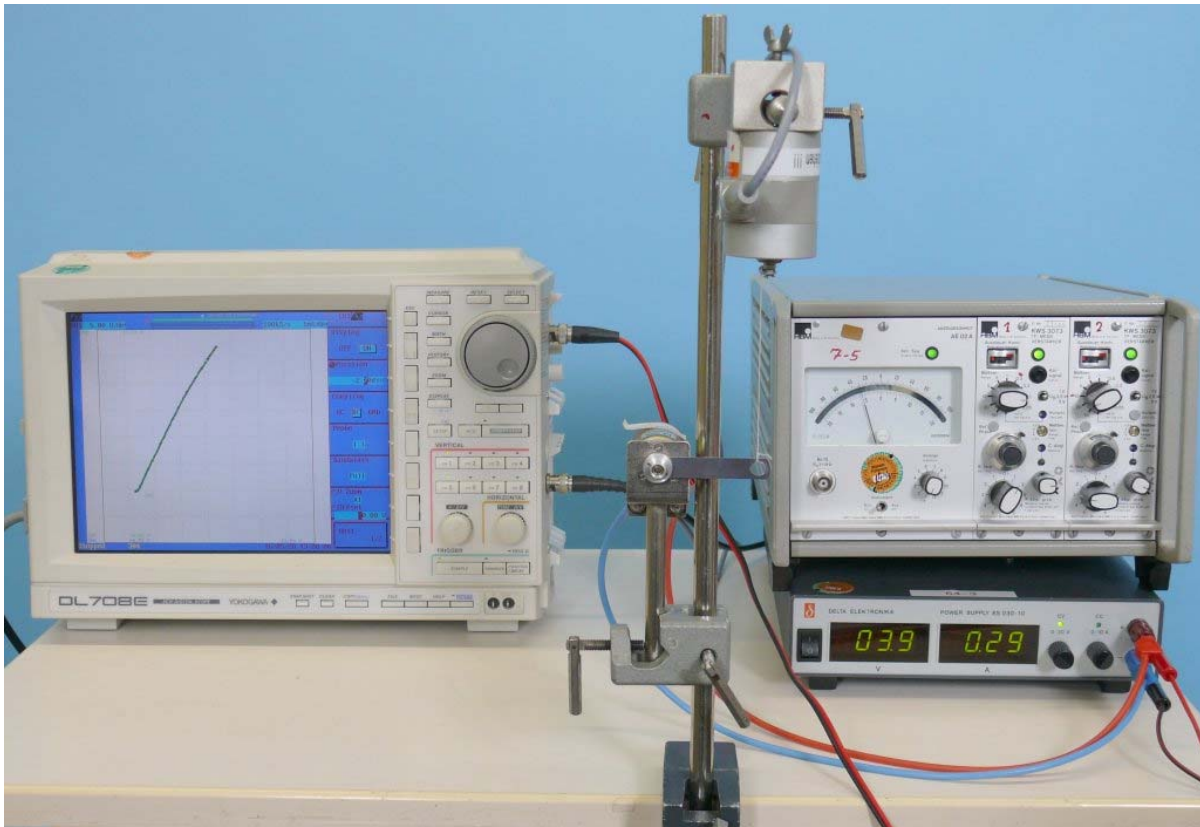
Karte nur zur Benutzung in den Räumen der Universität Ulm, Vorlesungssammlung Physik Bearbeiter: Keller R.

Stichworte: Drehmoment eines Elektromotors: spannungsabhängig; Elektromotor: Spannungsabhängigkeit des Drehmoments

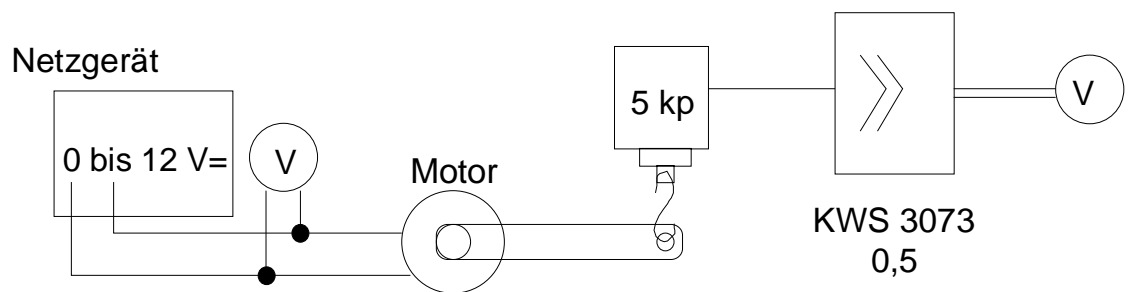
Zweck: Drehmoment eines Elektromotors ist proportional zur angelegten Spannung.

Zubehör: Motor Neva 12 V {20-2}
Kraftaufnehmer HBM Q11 5 kp {7-11}
Meßverstärker KWS 3073 {7-11}
Netzgerät {64-3}
Oszilloskop {63-5}

Bild:



Aufbau:



Einstellungen:

Meßverstärker HBM KWS 3073: Meßbereich 0,5

Durchführung:

Drehmoment bei verschiedenen Spannungen messen und Proportionalität zeigen.