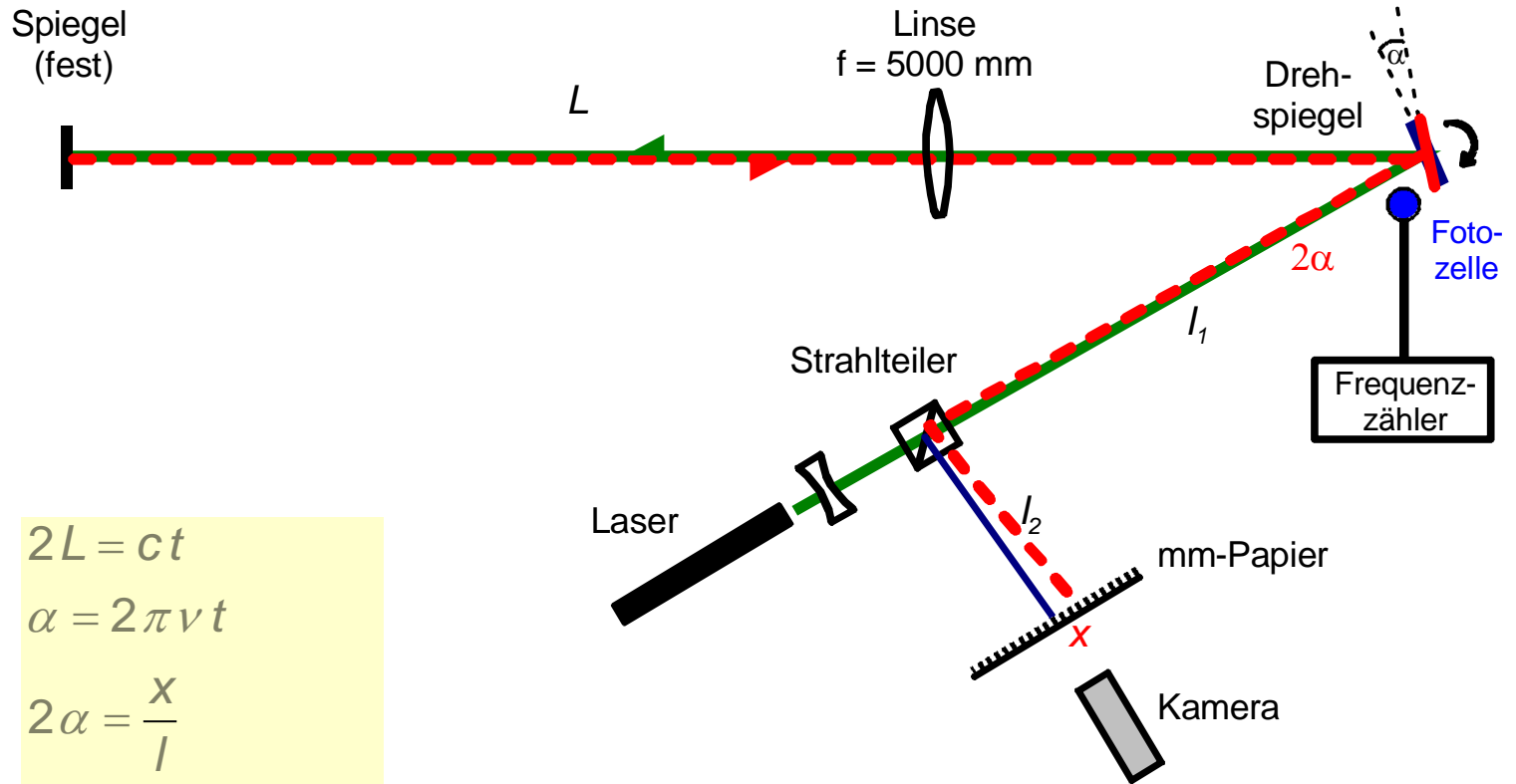




Messung der Lichtgeschwindigkeit

Drehspiegelmethode nach Foucault

Versuchsaufbau



$$2L = ct$$

$$\alpha = 2\pi\nu t$$

$$2\alpha = \frac{x}{l}$$

$$c = \frac{8\pi L(l_1 + l_2)\nu}{x}$$

$l = l_1 + l_2 =$ Abstand Drehspiegel - Maßstab

$L =$ Abstand Drehspiegel - fester Spiegel